

Teilnehmen und aufblühen

Der Wettbewerb „Blühende Verkehrsinseln“ prämiiert mit heimischen Wildpflanzen angelegte Rastplätze, Kreisverkehre und sonstige straßenbegleitende Flächen. Die Gewinner erhalten die öffentlichkeitswirksame Auszeichnung „Goldene Wildbiene“.

MIT WENIG AUFWAND LANGFRISTIG PROFITIEREN

- Der Insektenschutz ist ein Herzenthema der Öffentlichkeit. Zeigen Sie Ihren Bürgerinnen und Bürgern, dass Sie sich vor Ort engagieren.
- Die „Goldene Wildbiene“ kommt den Gewinnern in Form eines Schildes zu – damit Ihr Engagement dauerhaft sichtbar ist.
- Besonders überzeugende Blühflächen werden von der Staatssekretärin persönlich ausgezeichnet: ein perfekter Anlass für mediale Strahlkraft und überregionale Sichtbarkeit.
- Alle Gewinner werden als Vorzeigebispiele des Artenschutzes auf der Webseite des Verkehrsministeriums porträtiert und erhalten begleitende Öffentlichkeitsarbeit.
- Das Aufblühen Ihrer Verkehrsinseln verbindet Schönheit mit Nutzen – aus tristen Flächen werden Lebensgrundlagen für Insekten und echte Hingucker.

SCHNELL UND EINFACH BEWERBEN

- ☀ www.bluehende-verkehrsinseln.de besuchen
- ☀ Bewerbungsformular online ausfüllen oder per E-Mail an wettbewerb@bluehende-verkehrsinseln.de schicken
- 🐝 Insekten begrüßen und Daumen drücken!

Einsendeschluss ist der 31. Mai 2023

Noch Fragen?

Fleißige Bienchen helfen Ihnen

Ein engagiertes Wettbewerbsbüro steht Ihnen für Fragen rund um die Bewerbung und den Wettbewerb unterstützend zur Seite.

Telefon: 030 – 2359725 38

E-Mail: wettbewerb@bluehende-verkehrsinseln.de

Die vollständigen Teilnahmebedingungen,
weitere Informationen und das Bewerbungsformular:

WWW.BLUEHENDE-VERKEHRSINSELN.DE

Wir freuen uns auf Ihre Teilnahme!

HERAUSGEBER:

Ministerium für Verkehr Baden-Württemberg
Dorotheenstraße 8, 70173 Stuttgart
www.vm.baden-wuerttemberg.de

REDAKTION & GESTALTUNG:

tippingpoints GmbH und Tinkerbelle GmbH

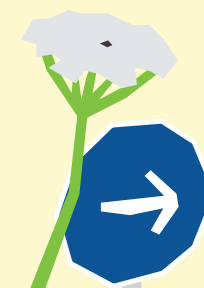
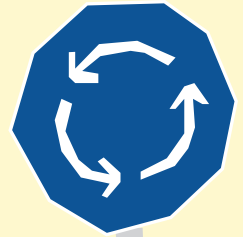
Foto Frau Staatssekretärin: Sebastian Berger



BLÜHENDE VERKEHRSINSELN

Ein gefundenes Fressen für Insekten
auf Straßenbegleitflächen

MACHEN SIE MIT
BEI DER 5. RUNDE!



Baden-Württemberg
MINISTERIUM FÜR VERKEHR





Lebensräume schaffen - Biodiversität erhalten

Der dramatische Rückgang der Insekten bringt unser Ökosystem gefährlich ins Wanken. Es zu erhalten, bedeutet gleichzeitig, unsere Existenz zu sichern. Dies ist der Leitgedanke des Sonderprogramms des Landes zur Stärkung der biologischen Vielfalt, das auch im Jahr 2023 fortgeführt wird.

Lassen Sie uns im Rahmen des Sonderprogramms gemeinsam zeigen, dass Baden-Württemberg Verantwortung für die Zukunft übernimmt. *Bereits zum fünften Mal rufen wir alle Kreise, Städte und Gemeinden auf, jetzt bei „Blühende Verkehrsinseln“ mitzumachen!*

Der Wettbewerb prämiert Rastplätze, Kreisverkehre und sonstige straßenbegleitende Flächen, die mit heimischen Wildpflanzen bewachsen sind. Denn dadurch werden sie zu wichtigen Nahrungsquellen und Lebensräumen für Insekten, wie beispielsweise für die gefährdeten Wildbienen. *Bewerben Sie sich jetzt und gewinnen Sie die landesweite Auszeichnung „Goldene Wildbiene“! Der Preis ehrt Ihr Engagement und zeichnet Sie als Leuchtturmbeispiel des Artenschutzes aus.*

Elke Zimmer MdL
Staatssekretärin im Ministerium für Verkehr
Baden-Württemberg

HIER BLÜHT IHNEN WAS. MACHEN SIE JETZT MIT!

Der Wettbewerb „Blühende Verkehrsinseln“ ermöglicht Ihnen, schnell, einfach und öffentlichkeitswirksam ein Zeichen für den Insektenschutz zu setzen. Bewerben können Sie sich ganz einfach per E-Mail oder über das Online-Formular. Reichen Sie dazu das ausgefüllte Bewerbungsformular, Ihre Saatgutliste sowie eine ausführliche Beschreibung und Fotos Ihrer Fläche ein.

DIE TEILNAHMEBEDINGUNGEN

- Zugelassen sind Flächen ausschließlich mit heimischen Wildpflanzen (**keine** exotischen Pflanzen oder züchterisch veränderte Sorten). Die Vorgaben des § 40 BNatSchG sind zu beachten.
- Sie können sich mit einer insektenfreundlichen Grünfläche auf einem Rastplatz, Kreisverkehr oder einer sonstigen straßenbegleitenden Fläche an allen öffentlichen Straßen bewerben. Diese muss in der Zeit von 2020 bis zum 31. Mai 2023 angelegt worden sein oder angelegt werden.
- Die Grünfläche darf nicht im Rahmen anderer Kampagnen, wie z. B. „Natur nah dran“ des NABU Baden-Württemberg, gefördert worden sein. Kooperationsprojekte beispielsweise mit Forst BW o. Ä. sind zugelassen.
- Teilnahmeberechtigt sind alle Stadt- und Landkreise, Städte und Gemeinden in Baden-Württemberg.

LEBENSRETTER VERKEHRSSINSEL

Wildblumen und Natur pur: Mit simplen Zutaten blühen Rastplätze, Kreisverkehre und sonstige straßenbegleitende Flächen zu einem perfekten Buffet für Wildbiene und Co. auf, inklusive Nistmöglichkeiten. Geeignete Pflanzen sind zum Beispiel der Wiesensalbei, die Margerite und die Wilde Möhre.

Die Umgestaltung ist ein Gewinn für alle. Naturnahe Flächen sind vergleichsweise pflegeleicht, umweltfreundlich und durch ihre Blütenpracht ein echter Hingucker für Einheimische und Gäste.



**WILDBIENEN:
HOCHLEISTUNGSSPORTLERINNEN**

Wildbienen sind echte Bestäubungsprofis. Mit der gleichen Anzahl an Blütenbesuchen generieren sie beinahe einen doppelt so hohen Fruchtertrag wie ihre Verwandten, die Honigbienen.

